



PSYCHIATRIE



NEUBAU DER GERONTO- PSYCHIATRISCHEN STATIONEN



EUREGIO-KLINIK

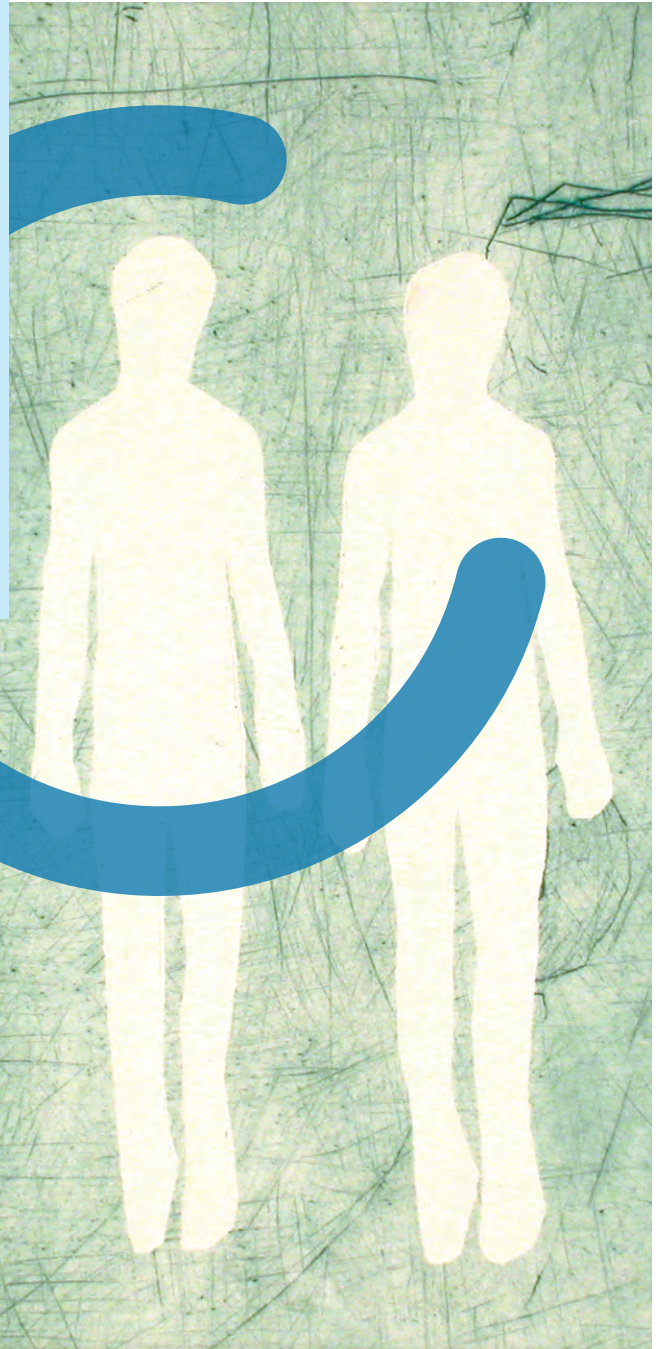
WAS IST GERONTOPSYCHIATRIE?

Die Gerontopsychiatrie ist ein Teilgebiet der Gesamtpsychiatrie und beinhaltet die psychiatrische, psychotherapeutische und soziale Versorgung von älteren Menschen mit psychischen Erkrankungen. Hierbei sind sowohl alt gewordene psychisch Kranke wie im Alter psychisch erkrankte Menschen einbezogen.

Um der Versorgung der älteren Patienten noch mehr gerecht werden zu können, erweitern wir unsere Bestandspsychiatrie um zwei Stationen. Unser Ziel ist, in modernen, aber altersgerecht eingerichteten Stationen einen sicheren Behandlungsort zu schaffen, in dem Alltagskompetenz, Lebensqualität und Selbstständigkeit der Patienten erhalten bleiben und gefördert werden können.

„ES KOMMT NICHT
DARAUF AN, WIE ALT
MAN WIRD, SONDERN
WIE MAN ALT WIRD.“

Ursula Lehr



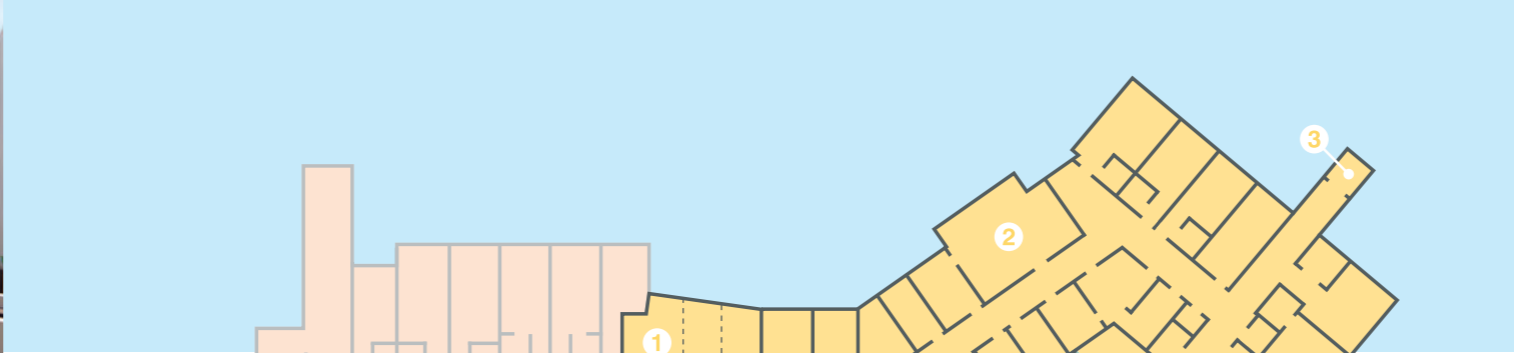


PSYCHISCH KRANK IM ALTER.

Was erwartet Sie auf den Stationen?

Wir bieten eine fachspezifische gerontopsychiatrische Behandlung für ältere Menschen an, die sich an den Bedürfnissen unserer Patienten orientiert. Die Behandlung erfolgt durch Ärzte, Psychologen, Pflegekräfte, Sozialarbeiter und Spezialtherapeuten, die alle über fachliche Qualifikationen im Bereich der Gerontopsychiatrie verfügen. Zusätzliche Angebote des Haupthauses können mitgenutzt werden, wie z. B. Physiotherapie oder seelsorgerische Begleitung.

Für jeden einzelnen Patienten wird ein individueller Behandlungsplan erstellt, welcher alle therapeutischen Angebote wie Einzel- und Gruppentherapien umfasst, aber auch eine optimale Versorgung mit Medikamenten beinhaltet.



Somatische
Demenzstation

Gerontopsychiatrie
Offene Station

- 1 Therapieräume
- 2 Aufenthaltsbereich
- 3 Aufzug zum Patientengarten

Gerontopsychiatrie
Geschützte Station

- 4 Geschützte Dachterrasse
- 5 Rundlauf
- 6 Stützpunkt
- 7 Aufenthaltsbereich



Die neuen Stationen bieten:

- 25 Betten auf zwei hellen und lichtdurchfluteten Stationen
- Geräumige Einzel- und Zweibettzimmer
- Große Therapieräume
- Ess- und Wohnbereiche als Orte der Begegnung
- Eine große, barrierefreie Dachterrasse zum Verweilen an der frischen Luft
- Direkter Aufzug in den Patientengarten
- Direkte Nähe zur somatischen Demenzstation

Unsere Therapieangebote sind u. a.

- Verschiedene Gesprächstherapien
- Spezifische Psychotherapieverfahren
- Lichttherapie
- Entspannungsverfahren
- Gedächtnistraining
- Alltagstraining
- Tiergestützte Therapie (Therapiehund)
- Aromatherapie
- Ohrakupunktur
- Bewegungstherapie
- Musik- und Kunsttherapie



GERONTOPSYCHIATRISCHE
STATIONEN

SIE MÖCHTEN UNS UNTERSTÜTZEN ODER TEIL UNSERES TEAMS WERDEN?

Dann sprechen Sie uns gerne an.

Durch die neu erschaffene gerontopsychiatrische Versorgungsstruktur bieten sich viele Möglichkeiten der Unterstützung. Sei es durch Ihr Fachwissen oder durch finanzielle Zuwendungen, mit denen wir z. B. spezielle digitale Beschäftigungsangebote oder räumliche Gestaltungsaspekte realisieren können.

ANSPRECHPARTNER

Dr. Ansgar Siegmund Chefarzt

Silvia Lang Pflegerische Leitung

Klinik für Psychiatrie und Psychotherapie

psychiatrie@euregio-klinik.de

T 05921 841700

SPENDENKONTO

Euregio-Klinik Albert-Schweitzer-Straße GmbH

IBAN DE67 2675 0001 0005 0024 98

Verwendungszweck Spende für den Neubau



EUREGIO-KLINIK

Albert-Schweitzer-Str. 10 | 48527 Nordhorn

info@euregio-klinik.de | [euregio-klinik.de](https://www.euregio-klinik.de)